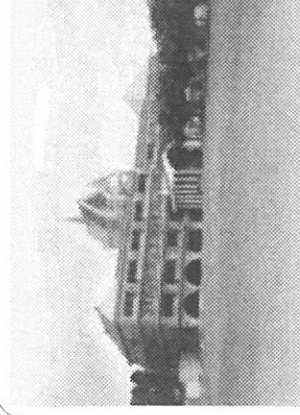
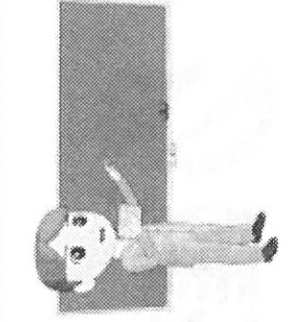


# 夏期合宿2014 by 栃木県労連 各産別青年組員多数参加



## 栃木県労連 多数参加



栃木県労連主催の「夏期合宿学習交流会」が、大田原市にあるヨーロッパのお城をイメージした「ふれあいの丘」にて、七月十二日から十三日にかけて開催されました。

今回は「第一回初級労働学校」と称して開催し、建交労からは青年組員としてエアケミ運輸支部から齋藤組員と市村組員が初参加してくれました。また菅谷組員は昨年引き続き二度目の参加となりました。

各産別から若い組員が多数参加しました。保育園で働く保育士、病院の看護師なども複数参加し、交流を深めることも出来ました。

**左から、市村組員、菅谷組員、齋藤組員**

組織の運営と留意点についてQ&A方式で講義しました。

第四講義は武藤事務局長から全労連運動とは何か、系統的に学習することが重要だと講義しました。

参加した組員からは、実践的で分かり易かったと好評でした。

皆さん、お疲れ様でした。

初日は夕食交流会から始め、先ずは顔の前を覚えてもらい、全体の雰囲気リラックスするようにしました。

翌日の学習会は、鈴木副議長（とちぎコープ出身）による基調報告から始まりました。

その後続く第一講義は、全労連常任幹事の伊藤圭一さんが、資本主義経済国の賃金をグラフや統計資料を引用し、日本の低賃金の異常さを説明しました。

第二講義は弁護士の石田弘太郎先生が労働者・労働組合の権利について、ご自身の経験を含めて静かに熱く語って頂きました。

第三講義は石井幹事（建交労出身）が職場

### 県盗防協総会

自動車やレンタカーなどの乗物等が盗難事件に遭うのを未然に防ぐための栃木県乗物等盗難防止協議会があり、三年前から栃木ダンプ支部が会員として参加しています。

六月二十六日、県自動車会館にて平成二十六年の総会が開催されました。

この協議会は、栃木県警や栃木運輸支局などの行政を中心に、関係機関・団体との情報交換を行い、盗難被害の発生状況や手口、防犯機器に関する情報を共有し、乗物等の盗難防止を推進していくもので、今年は車両の盗難は免れても、ナンバープレートを盗難され、盗難車に使用される事件が後を絶たないことからマックガード社（アメリカ本社）の特許ホルト・ナットの説明があり、会員の関心を高めていました。

今までは別のナンバーが装着された為Nシステムでも追跡できませんでしたが、ナンバーが外れなければ、自分のナンバーが写ります。詳しくは事務所まで。

## 損保代理店から重要なお知らせ 新規契約、追徴・返戻のある異動契約者本人の自署が絶対条件に

### ラーメン放浪記 7軒目【昭和軒】田沼駅西



日本興亜損保社は、今年九月一日から損保ジャパン社と合併し、新社名が損保ジャパン日本興亜損保社となります。

これに伴い、これまで印鑑での契約お申込みが可とされていた制度が変わり、契約者本人による「自署」に統一されます。

これは、配偶者や同居親族が契約者に代わり契約してしまった事で保険金が支払えなかった等の事故があつたため、契約時の意向確認の徹底を求めるための募集方法を変えたわけであります。

生命保険各社では既

今月ご紹介するお店は、「昭和軒」さんです。

創業は昭和元年、現在二代目店主が懐かしい昭和の味を守っています。

今回、取材で訪問し食べさせて頂いたメニューは「得々メニュー」で「中華そば」と「ミニカレー」八百円でした。

ラーメンの特徴は、養子しをダシにしたサツパリスープに細いちぢり麺でした。中華そばらしくチャーシュー、のり、シナ竹、ネギとシンプル

に契約者本人の筆跡かどうかを確認しています。

近い将来、損保系商品もその対象になる方向で検討されています。

つまり、損保の契約において筆跡鑑定を受け、違いが発覚すると契約者にとっては不利益になる可能性も将来的には考えられます。

【対象契約は？】  
では、いつから適用されるか？  
それは九月一日始期分からとなります。

ですから、契約者は必ず直筆で署名してください。

ながらも思わず懐かしい味に思わず涙が…。

そして、もう一品の「カレ」はカレールーも含めて全てお店で作っており、その黄色のカレーが最大の特徴です。

一口頬張るとこれまた懐かしい味に、きつと古き佳き時代を懐かしむことが出来ます。

お勧めはタンメンと肉そばとの事。

今の季節、冷やし中華が大人気です。

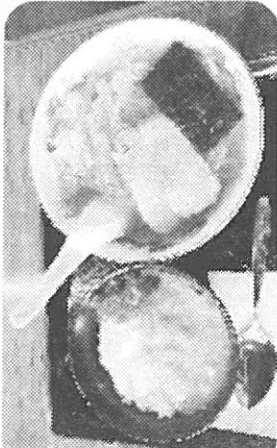
近くにある田沼駅の電車待ちの方や建設職の方が多数利用しています。店舗南側に駐

### 夏休み

七月二十二日、ようやく関東地方も梅雨が明け、夏本番を迎えました。

組合事務所は八月十一日～十七日までが夏期休暇となります。

今月同封しました全労済のチラシは、雷が本番となるこれからの季節、是非、ご検討ください。



車場もあります。

夜は出前もしますので、ご近所の方は是非。

定休：木曜日  
営業：十一時～十四時  
十七時～二十時  
電話 0283-62-0156